

polka drops

pp169 ルームベストをメンズサイズ、小さなお子様サイズにアレンジ

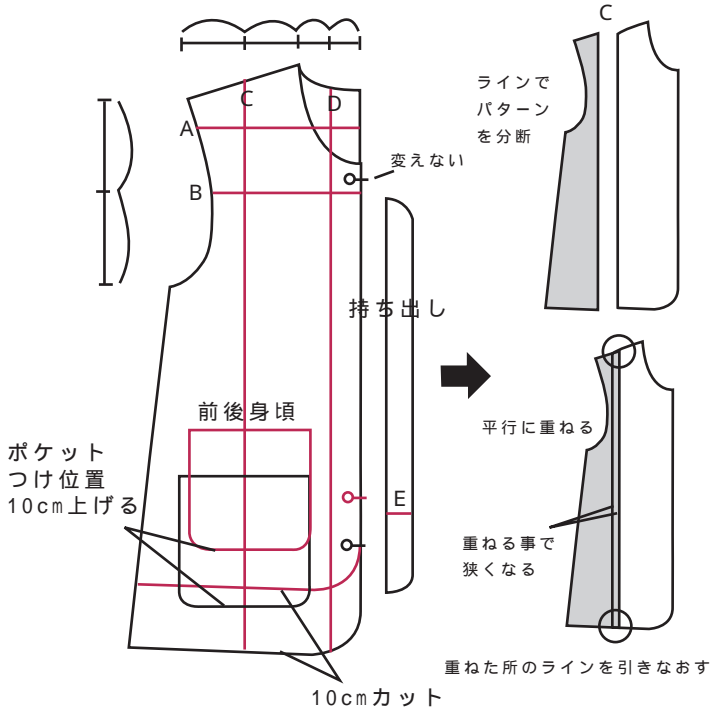
転載・二次配布
無断コピー禁止

補正は縫い代がない状態で行います。
補正後、最後に縫い代をつけて完成です。
前後パターンそれぞれ展開してください。

——— 作業するライン

バスト 88cm
お子様サイズ (100前後)

例 Cのラインでたたむ

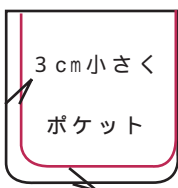


手順

図を見ながらパターンをたたむラインを決定する。
(AとEは適当な位置で)
以下の寸法、平行にたたみます。(小さくします)
(パターンをカットし、寸法分重ねるという意味です)

- A 1.5cm
- B 2.5cm
- C 2.5cm
- D 0.5cm
- E 10cm

裾を10cmカットします。
平行にたたんだ箇所を直線で繋ぎなおします。
身頃にある、持ち出しつけ位置の下の合い印を移動。
上の合い印の位置は変わりません。
ポケットつけ位置と、ポケットサイズの変更(下図)
もとのとおりに縫い代をつけて完成です。

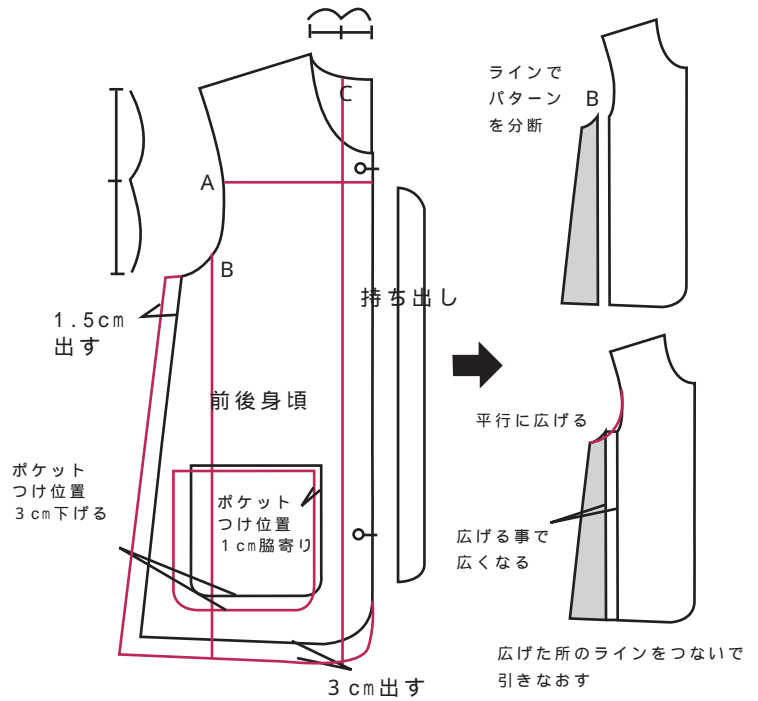


3cm小さく

仕様書どおりマジックテープ
2本使う場合、持ち出しと
寸法が合わないので、カットして
お使いください。

バスト 120cm
メンズサイズ (M~L)

例 Bのラインで切り開く

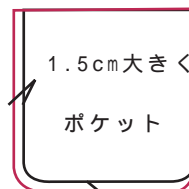


手順

図を見ながらパターンを切り開くラインを決定する。
(Bは適当な位置で)
以下の寸法、平行に切り開きます。(大きくします)
(パターンをカットし、寸法分広げるという意味です)

- A 4cm
- B 2.5cm
- C 1cm

裾を3cmプラスします。
平行に切り開いた箇所を直線で繋ぎなおします。
アームホールは自然に繋ぎます。
ポケットつけ位置と、ポケットサイズの変更(下図)
もとのとおりに縫い代をつけて完成です。
持ち出しの長さは変わりません(合い印の位置も同じです)



1.5cm大きく

仕様書では前の合わせが
右前になっていますので、
メンズの場合は反対に
してください。

* お客様で作成したパターンについては、その品質を保証しかねます。
* 補正ではなくサイズ変更のため、アドバイス等は承れません。ご了承ください。