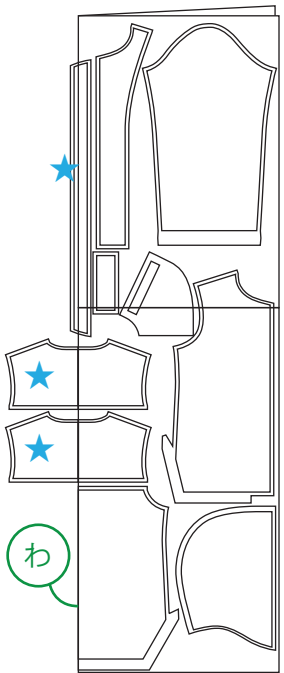


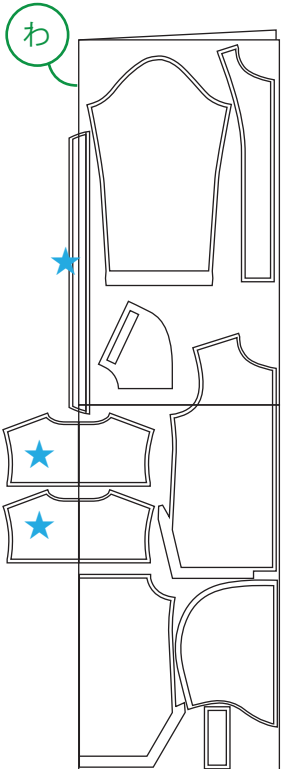
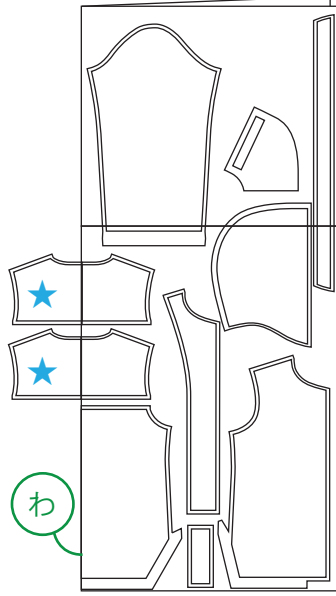
用尺

- 型紙はすべて、一方方向に配置しています。
差し込み（型紙の上下を入れかえたりして用尺を減らすテクニック）は使用していません
- 表地のための配置図です。
- パターンが反転で配置されている場合があります。
- 理論上入る、ギリギリの最低用尺を計算で出しています
生地ゆがみ、個人の力量、柄合わせ、等により当然、必要量が増えます。
- 水通しで縮む分は計算に入れていません
- ★は、1枚で裁断します。

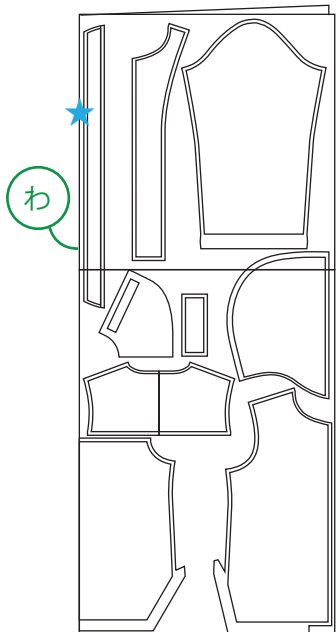
S (110cm 幅) 1.8m



S (140cm 幅) 1.6m



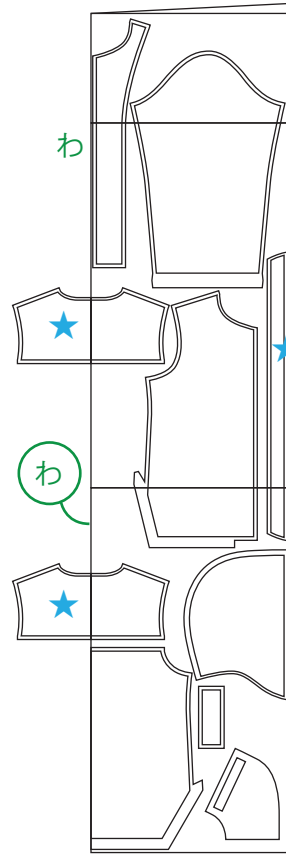
←M (110cm 幅) 2.0m



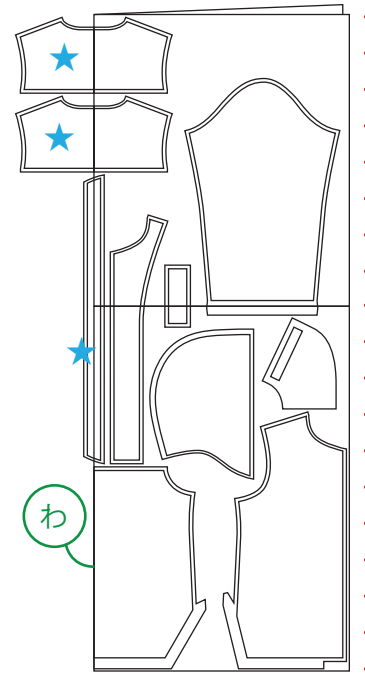
M (140cm 幅) 1.7m



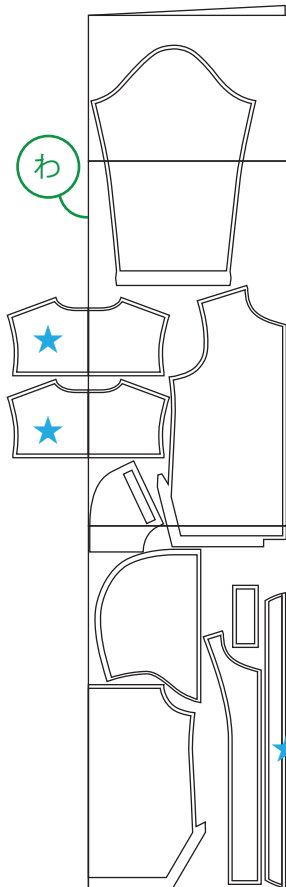
袋布は、このアイテムでは別布で裁断してください。
(配置図に入っていません)



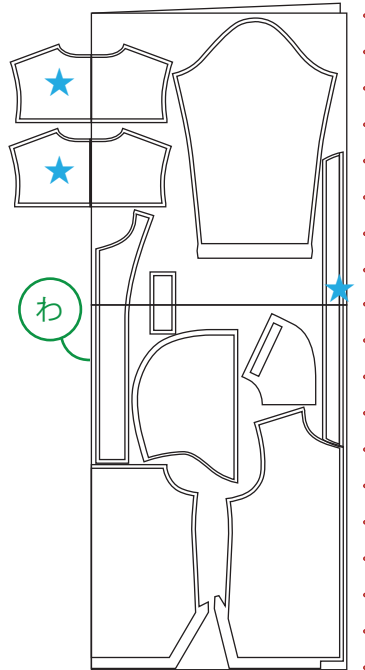
L (110cm 幅) 2.3m



L (140cm 幅) 1.8m



LL (110cm 幅) 2.4m



LL (140cm 幅) 1.8m